

Type de traitement	Tri-mécano-biologique avec production de compost normé 44-051
Création	Années 80 – Modernisation en 2004
Population desservie	42 000 habitants (34 communes) Variation de population (zone touristique)
Tonnage reçu	20 000 tonnes par an
Masse de compost produit	7 000 tonnes par an

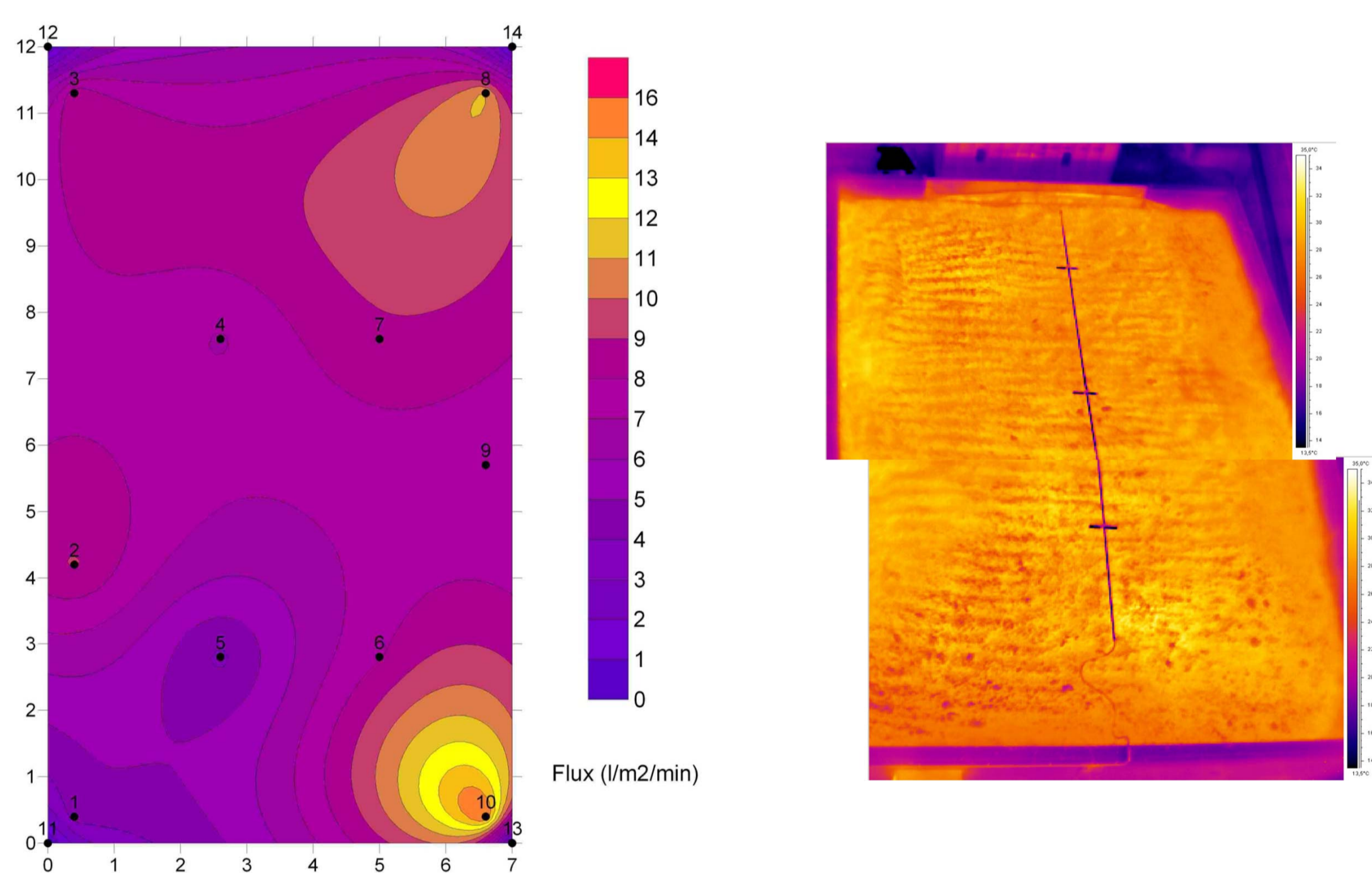
Description de la chaîne de traitement :

- Réception en fosse
- 2 tubes biostabilisateurs (temps de séjour : 4 jours)
- Tri mécanique (trommel, tapis sélectionneur, crible à rebond) afin de récupérer la matière organique
- Fermentation en box confinés et aérés (traitement des émissions)
- Maturation (1 à 3 mois)
- Refus enfouis dans l'ISDND présent sur le site



Mesures des émissions gazeuses

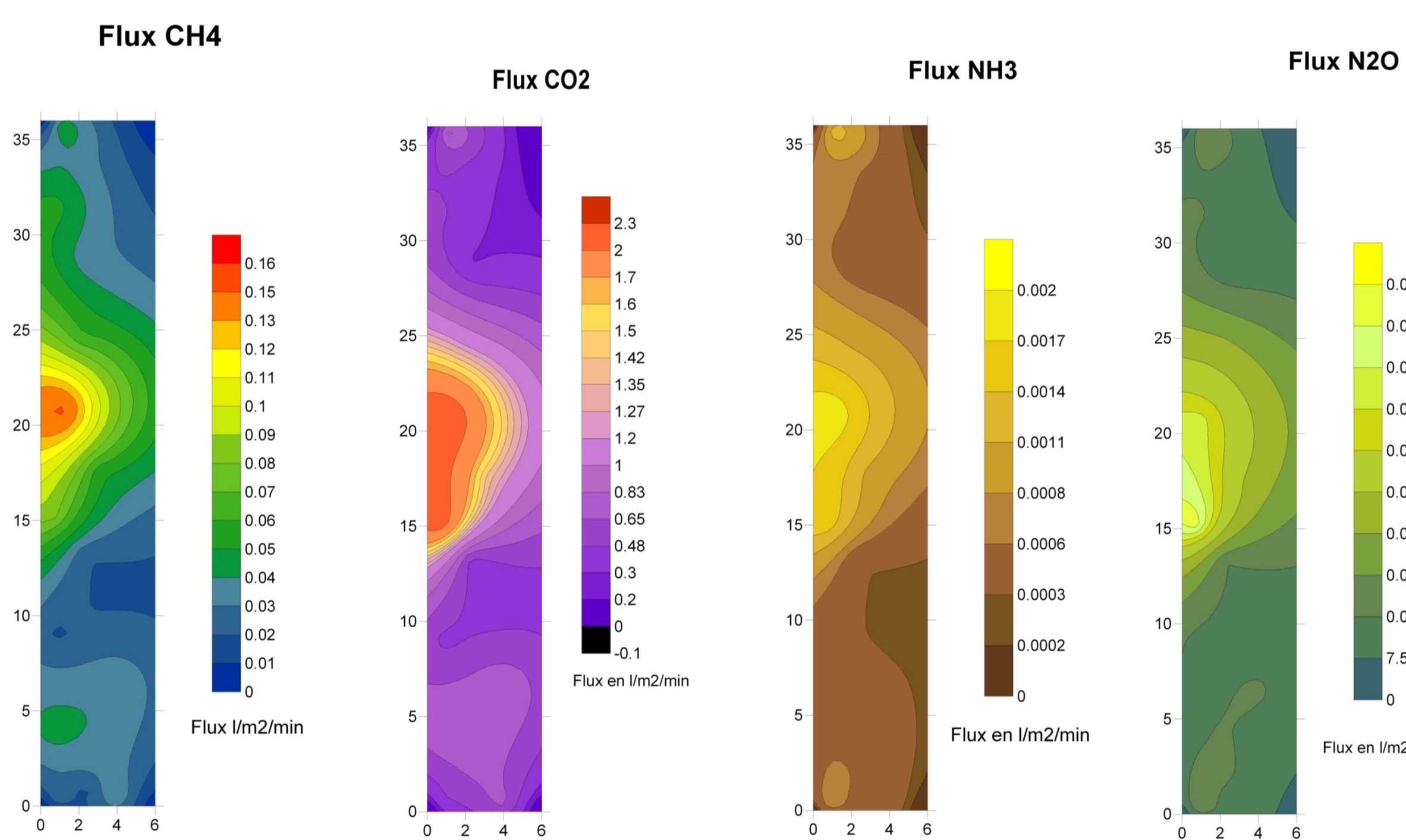
Biofiltre des tubes de pré-fermentations



Cartographie des flux

Cartographie IR

Biofiltre des box de compostage

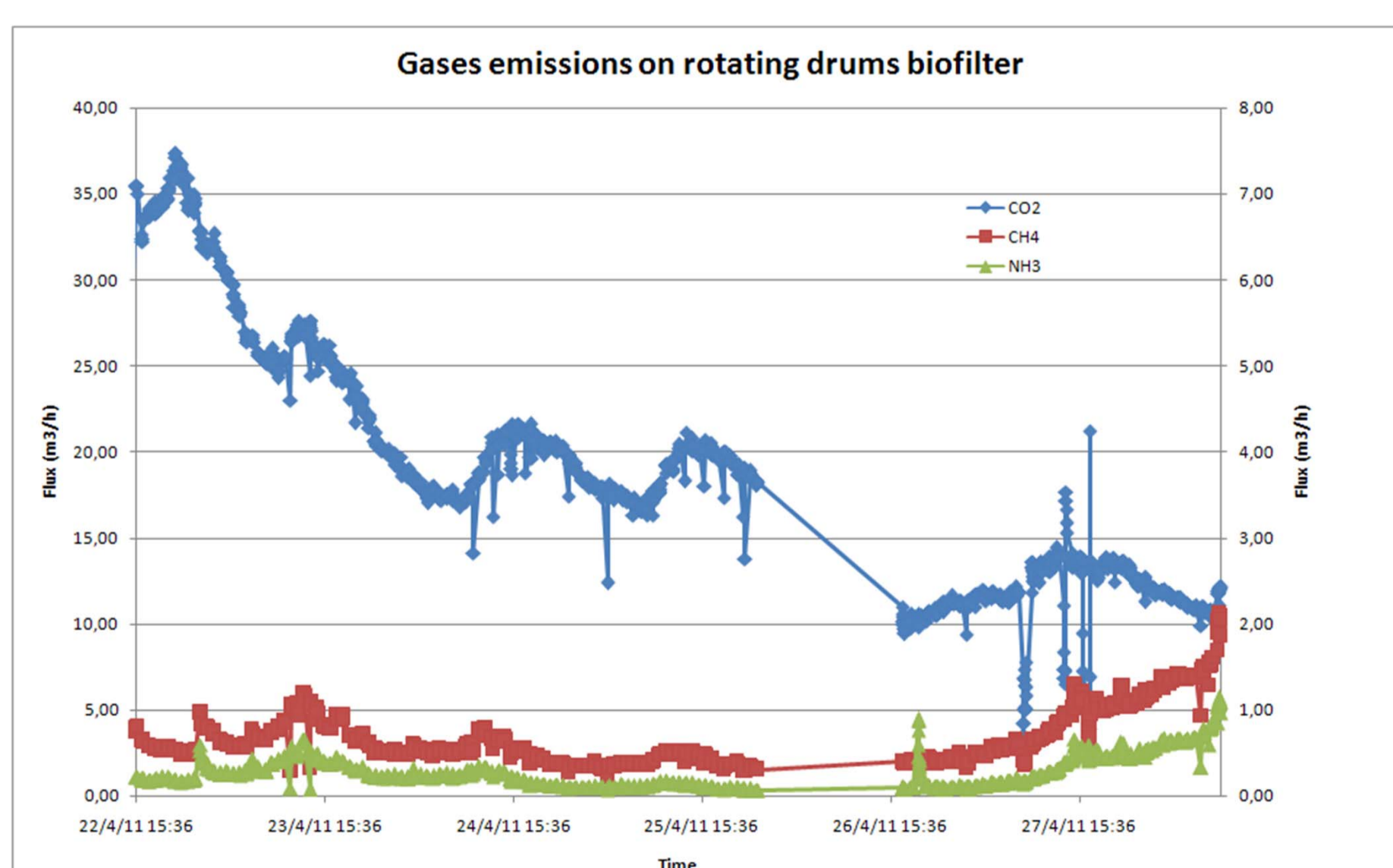


Cartographies des émissions sur le biofiltre des box de compostage avec la chambre à cheminée (S = 216 m²)

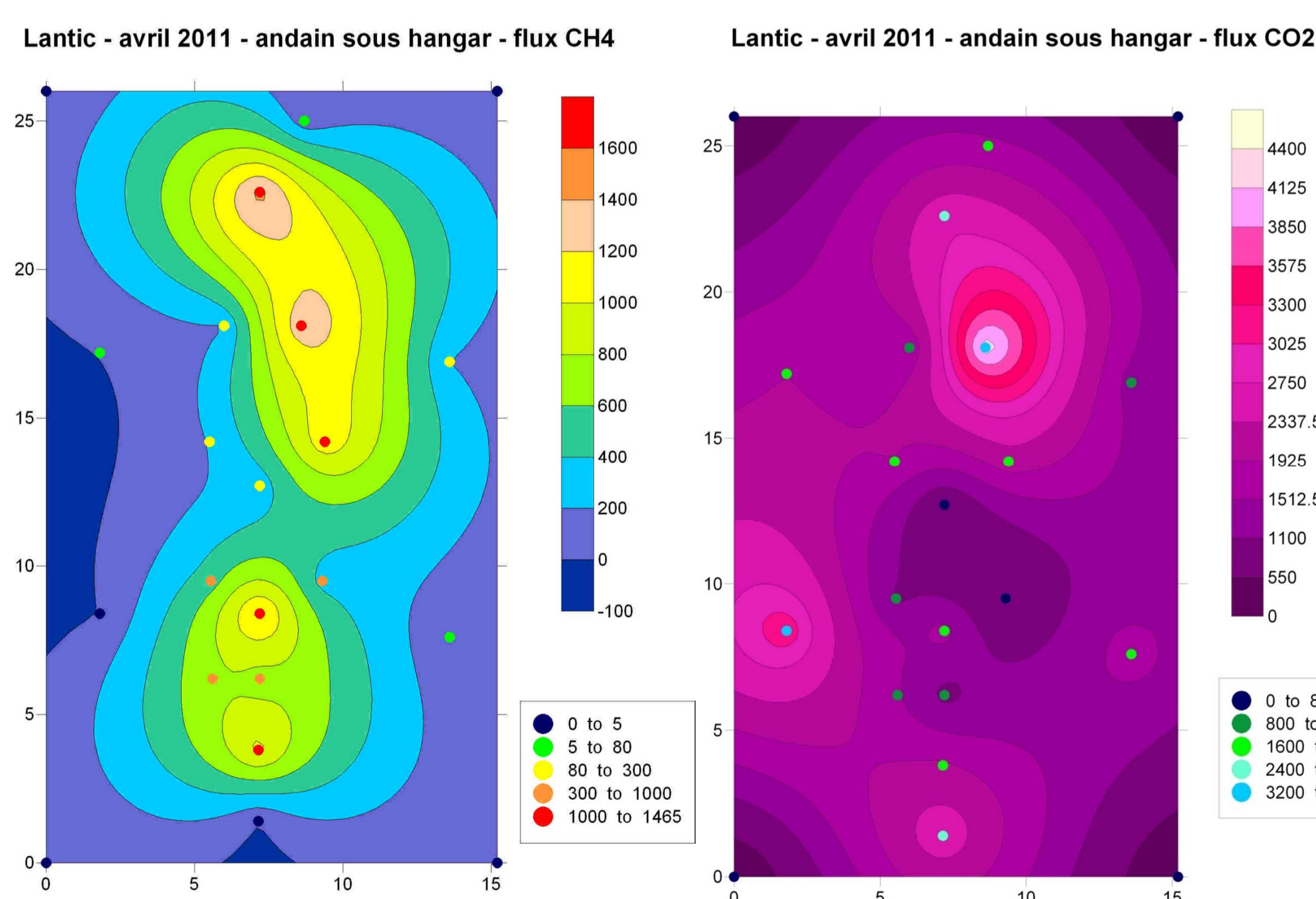
Flux totaux calculés par interpolation	
Gaz	Flux, m ³ /h
CH ₄	0,59
CO ₂	10,6
NH ₃	0,009
N ₂ O	0,003



Suivi des émissions du biofiltre au cours du temps (couverture du biofiltre)



Andains de compost en maturation



Cartographie d'un andain de maturation (mesures réalisés avec la chambre à accumulation, flux en ml/m²/min)

Emissions des andains en maturation		
	Andain 1	Andain 2
Surface, m ²	272	380
Flux total CH ₄ , m ³ /h	7,2	9,4
Flux total CO ₂ , m ³ /h	26	40,2